

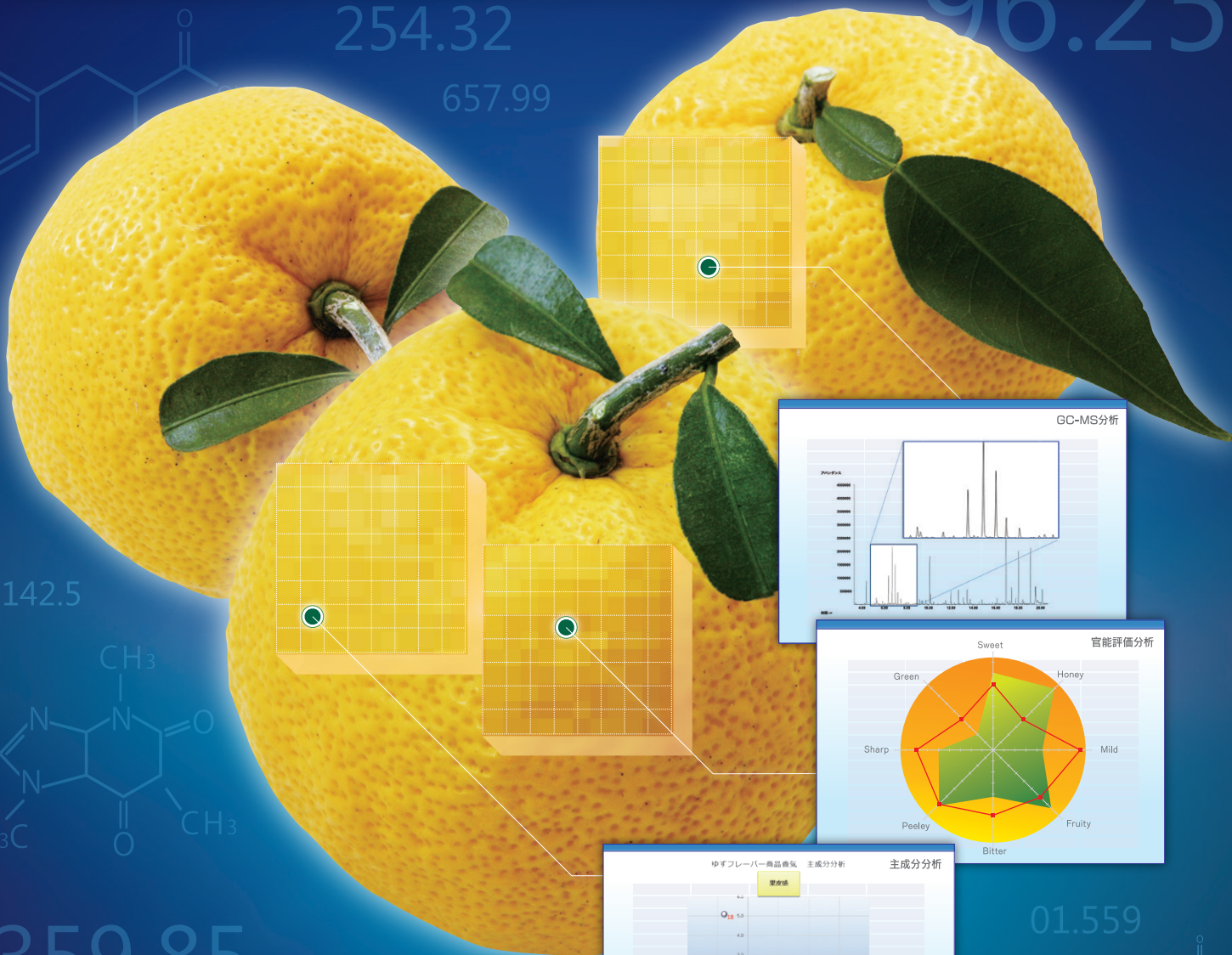


New

# コアフレーバー ゆず



- 1 ▶トレンド、定番品、どのタイプにもマッチするフレーバーです。
- 2 ▶市場商品の分析に基づいた科学的根拠のあるフレーバーです。
- 3 ▶当社品“アクセントフレーバー”シリーズとの併用がおすすめです。

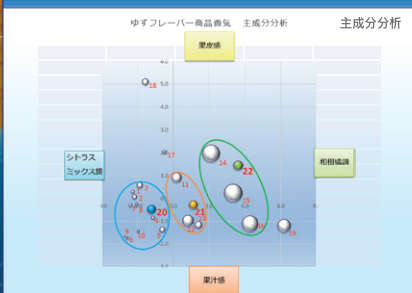
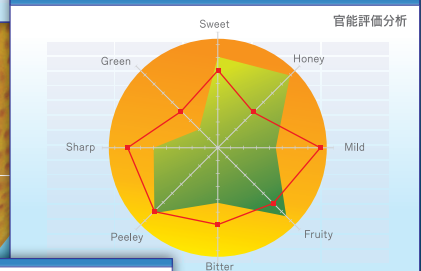
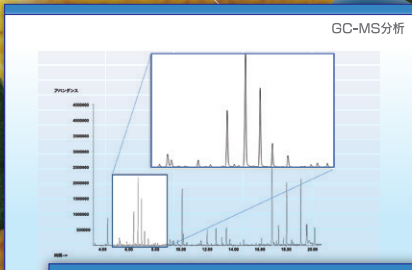
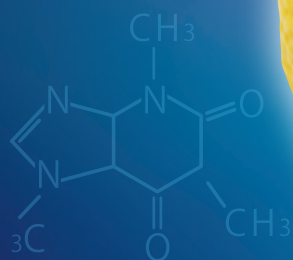


254.32

657.99

96.25

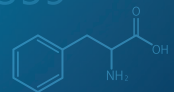
10142.5



359.85

34.198

01.559



54.2



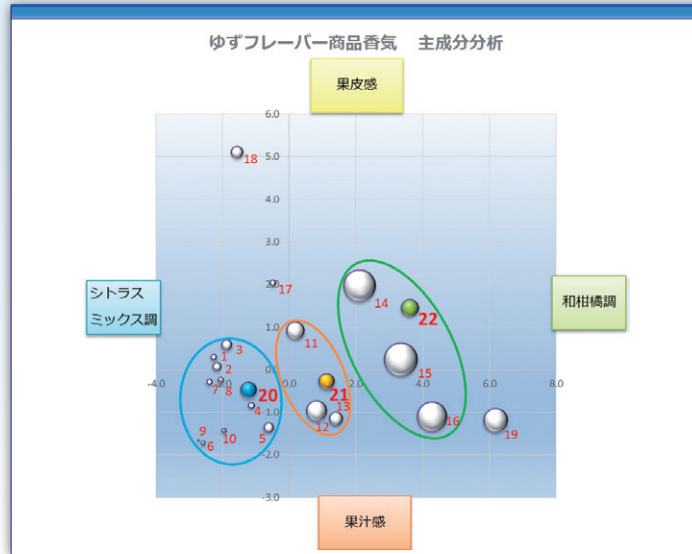
日本フレーバー工業株式会社

71.98

コアシリーズとはヒット商品の要素を核とした汎用性の高いフレーバーです。



ゆずフレーバー商品香気 主成分分析



分析対象サンプル

No.1	素肌URURU ゆず味(アサヒ)
2	グリーンパヤリース 青ゆずレモン(アサヒ)
3	SEVEN &i ゆずれもん(アサヒ)
4	和果ごち ゆずれもんサイダー(DyDo)
5	ダブルスパークリング ゆず&レモン(チェリオ)
6	MinuteMaid はちみつゆず(コカ・コーラ)
7	ゆずれもん(富永食品)
8	澄みわたるゆず酒(サントリー)
9	ゆず酒(キング醸造)
10	食べる前のうるる酢ゆずれもん(養命酒)
11	和果ごち ゆずれもん(DyDo)
12	ゆずサイダー(北川村ゆず王国)
13	ゆず酒ハイボール(黄桜)
14	ゼロ仕立て ゆず(宝酒造)
15	ゆずチューハイ(三幸食品工業)
16	ゆずッシュ(チョーヤ梅酒)
17	スタイルパランス ゆずサワーテイスト(アサヒ)
18	SEVEN &i ゆずれもんサイダー(アサヒ)
19	ゆずしぼり(小谷穀粉)
20	コアフレーバー ゆず 41190
21	コアフレーバー ゆず 41191
22	コアフレーバー ゆず 41192



ニアウォーター、炭酸など幅広く相性が良いナチュラルなフレッシュタイプ。

特に果汁の重みがある飲料と相性が良い酸味のあるシャープタイプ。

特に RTD との相性が良い重厚感のあるボディタイプ。



※掲載されている商品および会社の名称は、各社の商標または登録商標です。

試作検討にあたって

1. 0.05%~0.08%の推奨添加率で1品で味の土台作りが可能です。
2. ご要望に応じ、よりターゲットサンプルに近づける事、一方で市販品との差別化を行う事も可能です。

サービス体制

1. バランス調整・力価アップの対応可能です。
2. ご使用用途へのご質問はお気軽に。すぐにお答え致します。
3. ご希望の条件での経時・耐久性テストを行います。

●お問い合わせは



日本フレーバー工業株式会社  
NIPPON FLAVOUR KOGYO CO.,LTD.  
<http://www.nfk-group.co.jp>

日本フレーバー工業株式会社 東京本社 営業部  
〒108-0074  
東京都港区高輪2丁目18番10号 高輪泉岳寺駅前ビル10F  
TEL:03-3447-0521 FAX:03-3447-4797

日本フレーバー工業株式会社 三田工場 営業部  
〒669-1339  
兵庫県三田市テクノパーク 21-8  
TEL:079-568-7570 FAX:079-560-7522