



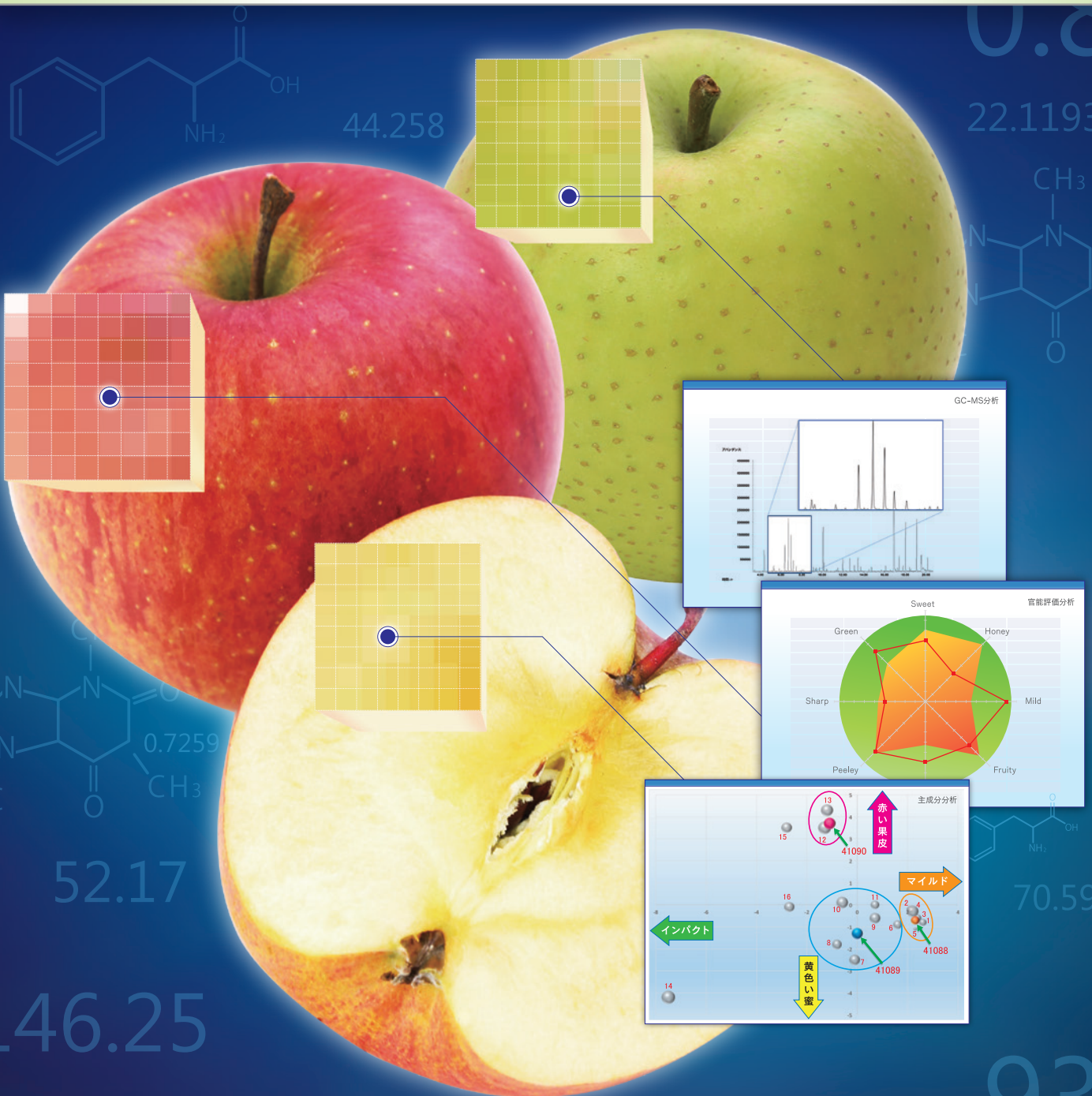
New

コアフレーバー アップル

アップルフレーバーの核となる要素を追求!

特長

- 1 ▶トレンド、定番品、どのタイプにもマッチするフレーバーです。
- 2 ▶市場商品の分析に基づいた科学的根拠のあるフレーバーです。
- 3 ▶当社品“アクセントフレーバー”シリーズとの併用がおすすめです。

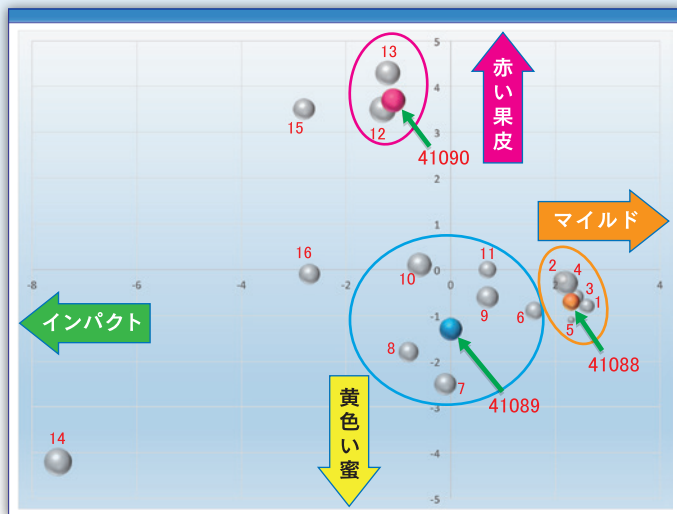


日本フレーバー工業株式会社



コアシリーズとはヒット商品の要素を核とした汎用性の高いフレーバーです。

アップルフレーバー商品香気 主成分分析



分析対象サンプル

No.1	SKT	100%Apple
2	TPN	100%アップル
3	DL	Apple Juice 100%
4	MM	AKK100%
5	BLS	HBF アップル100
6	VVS	にごり林檎
7	NTC	SMりんご
8	IHS	NKSふじりんご
9	QO	WKアップル
10	HY	りんご
11	KNB	LC りんご味
12	TRM	KIりんごゼリー0kcal
13	TRM	OKゼリー りんご味
14	BLS	アップル
15	TKR	SOりんご
16	TR	ヨーグルト

フレーバー
タイプ

高果汁タイプ

コアフレーバー
アップル
41088

果汁本来の味を活かす
コク重視タイプ。

低果汁タイプ

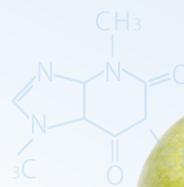
コアフレーバー
アップル
41089

バランスのとれた
やや蜜感のあるタイプ。

ゼリータイプ

コアフレーバー
アップル
41090

香気分量豊富な赤みのある
輪郭タイプ。



試作検討に
あたって

1. 0.05%~0.08%の推奨添加率で1品で味の土台作りが可能です。
2. ご要望に応じ、よりターゲットサンプルに近づける事、一方で市販品との差別化を行う事も可能です。

サービス
体制

1. バランス調整・力価アップの対応可能です。
2. ご使用用途へのご質問はお気軽に。すぐにお答え致します。
3. ご希望の条件での経時・耐久性テストを行います。

●お問い合わせは



日本フレーバー工業株式会社

NIPPON FLAVOUR KOGYO CO.,LTD.

<http://nfk-group.co.jp>

日本フレーバー工業株式会社 東京本社 営業部

〒108-0074

東京都港区高輪2丁目18番10号 高輪泉岳寺駅前ビル10F

TEL:03-3447-0521 FAX:03-3447-4797

日本フレーバー工業株式会社 三田工場 営業部

〒669-1339

兵庫県三田市テクノパーク 21-8

TEL:079-568-7570 FAX:079-560-7522