

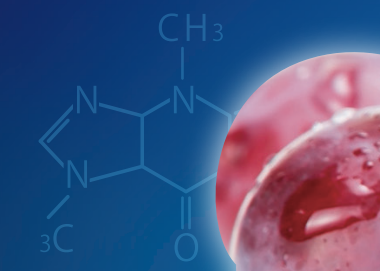
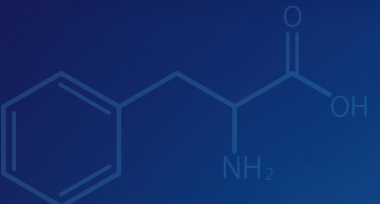


New

コアフレーバー グレープ



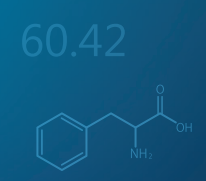
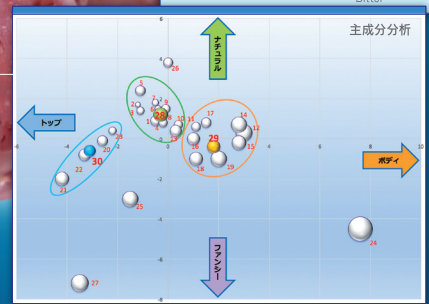
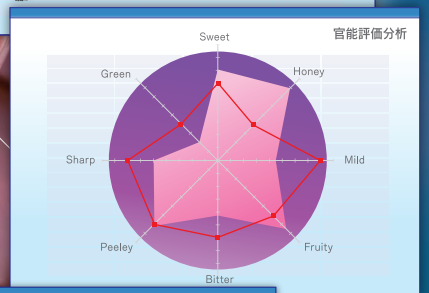
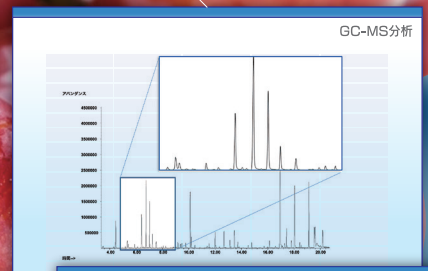
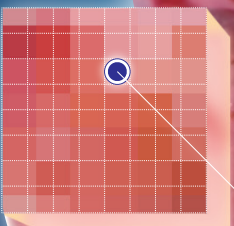
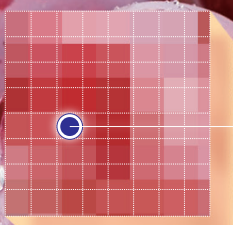
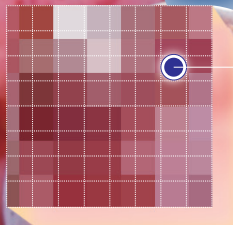
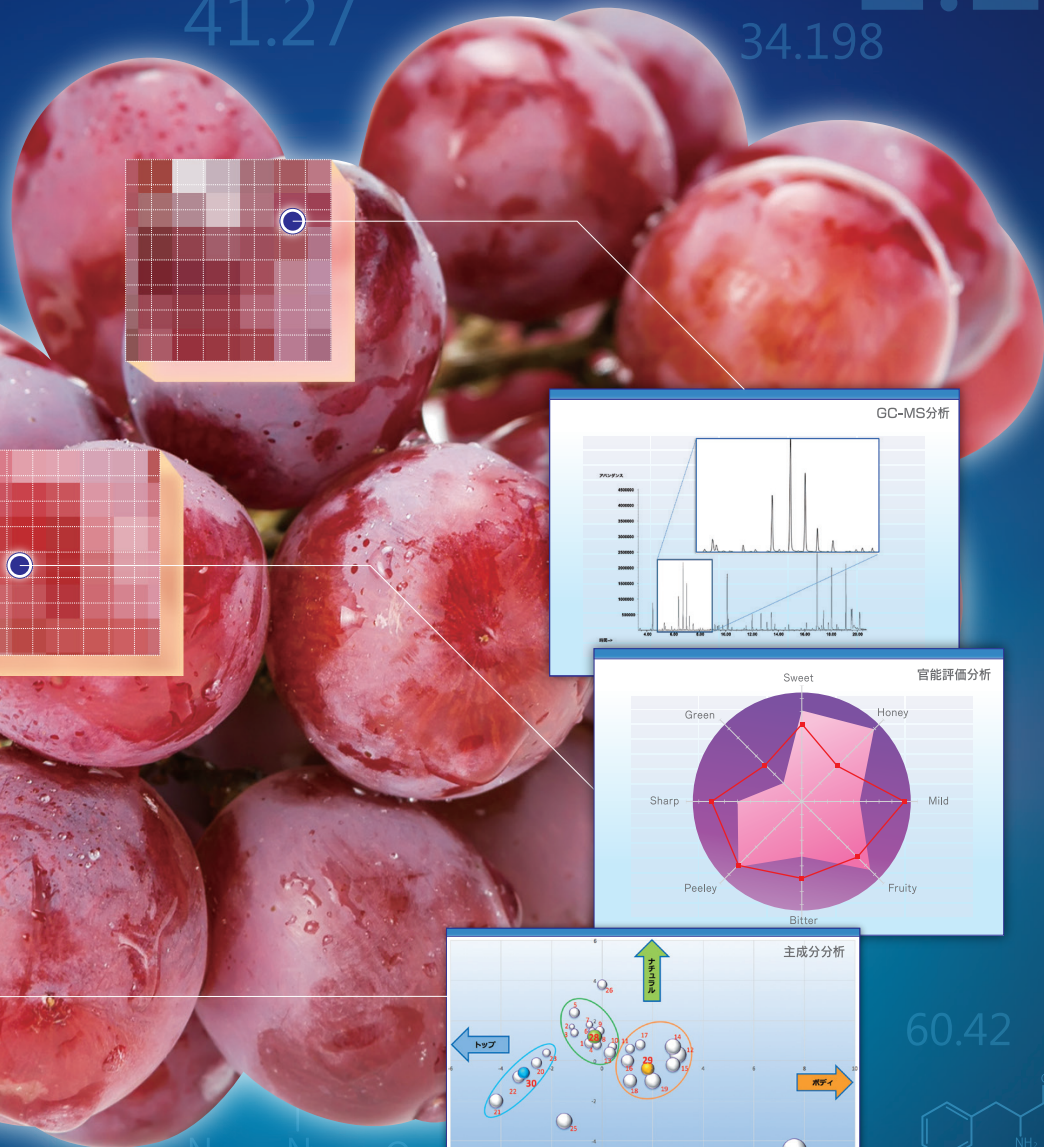
- 1 ▶トレンド、定番品、どのタイプにもマッチするフレーバーです。
- 2 ▶市場商品の分析に基づいた科学的根拠のあるフレーバーです。
- 3 ▶当社品“アクセントフレーバー”シリーズとの併用がおすすめです。



0.1589

272.01

3.95

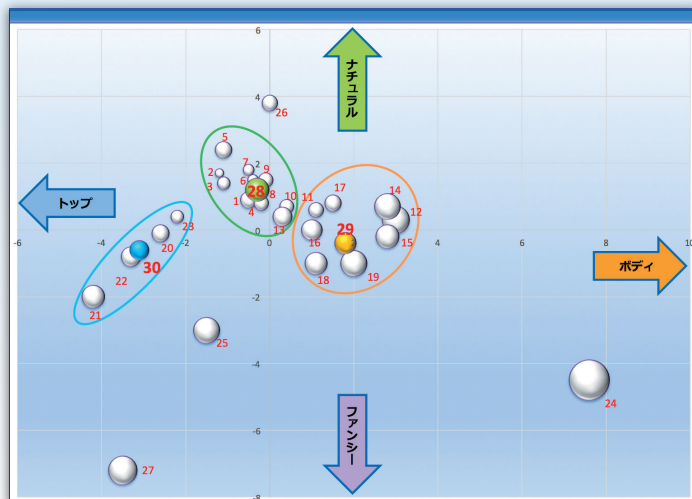


日本フレーバー工業株式会社



コアシリーズとはヒット商品の要素を核とした汎用性の高いフレーバーです。

グレープフレーバー商品香気 主成分分析



分析対象サンプル

No.	分析対象サンプル
1	ミツ矢 フルーツサイダー グレープ(アサヒ)
2	Welchs' グレープ100 (カルピス)
3	Dole グレープ(メグミルク)
4	Welchs' グレープ50 (カルピス)
5	ファンタグレープ(コカ・コーラ)
6	カルピスコックぶどう(カルピス)
7	くだもの屋さん ぶどう&ナタデココ(たらみ)
8	蒟蒻畑 ぶどう ポーションタイプ(マンナンライフ)
9	蒟蒻畑 ぶどう クラッシュタイプ(マンナンライフ)
10	Tropicanaグレープ(キリン)
11	小岩井 純水ぶどう(キリン)
12	ミスティオグレープ スパークリング(ダイドー)
13	果実の瞬間 国産巨峰(アサヒ)
14	カルピスサワー 手搾みぶどう(カルピス)
15	ほろよい ぶどうサワー(サントリー)
16	カロリ。巨峰(サントリー)
17	ふるんふるんQoo(コカ・コーラ)
18	どっさりシリーズ ぶどう&ナタデココ(たらみ)
19	くだものいっばいゼリー ぶどう(ブルボン)
20	今日のくだもの 大満足ぶどう&ナタデココ(マルハニチロ)
21	ゼリーdeゼロ まるでくだもの斬食感 ぶどう風味ナタデココ入り(マルハニチロ)
22	フルティシエ ちょっと贅沢ぶどう(マルハニチロ)
23	甘いひとときぶどう(たらみ)
24	メッツグレープ(キリン)
25	ハイリキ ザ・スペシャル グレープスブラッシュ(アサヒ)
26	こくしほり(サントリー)
27	甘くて濃いぶどう(たらみ)
28	コアフレーバーグレープ 41128
29	コアフレーバーグレープ 41129
30	コアフレーバーグレープ 41130

フレーバー
タイプ

バランスタイプ

コアフレーバー
グレープ
41128

特に果汁との相性が良く、
ナチュラルでバランスの取れた
万能タイプ。

ボディタイプ

コアフレーバー
グレープ
41129

特に炭酸との相性が良く、
果汁の呈味感を補うココ
重視タイプ。

トップタイプ

コアフレーバー
グレープ
41130

ゼリーほか幅広いベースとの
相性が良く、粒の輪郭を想起
させる香り立ち重視タイプ。



試作検討に
あたって

1. 0.05%~0.08%の推奨添加率で1品で味の土台作りが可能です。
2. ご要望に応じ、よりターゲットサンプルに近づける事、一方で市販品との差別化を行う事も可能です。

サービス
体制

1. バランス調整・力価アップの対応可能です。
2. ご使用用途へのご質問はお気軽に。すぐにお答え致します。
3. ご希望の条件での経時・耐久性テストを行います。

●お問い合わせは



日本フレーバー工業株式会社

NIPPON FLAVOUR KOGYO CO.,LTD.

<http://www.nfk-group.co.jp>

日本フレーバー工業株式会社 東京本社 営業部

〒108-0074

東京都港区高輪2丁目18番10号 高輪泉岳寺駅前ビル10F

TEL:03-3447-0521 FAX:03-3447-4797

日本フレーバー工業株式会社 三田工場 営業部

〒669-1339

兵庫県三田市テクノパーク 21-8

TEL:079-568-7570 FAX:079-560-7522