

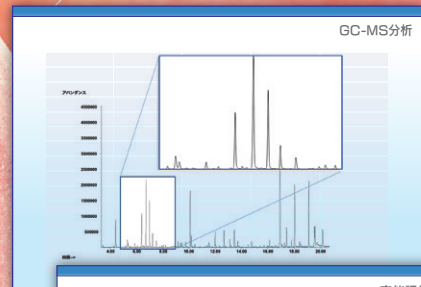
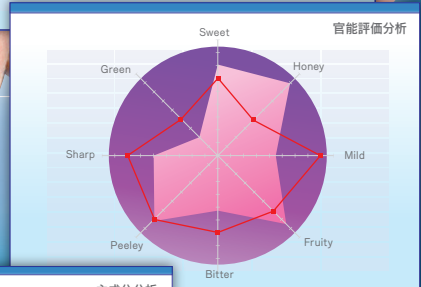
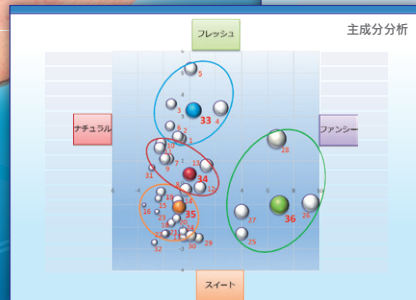
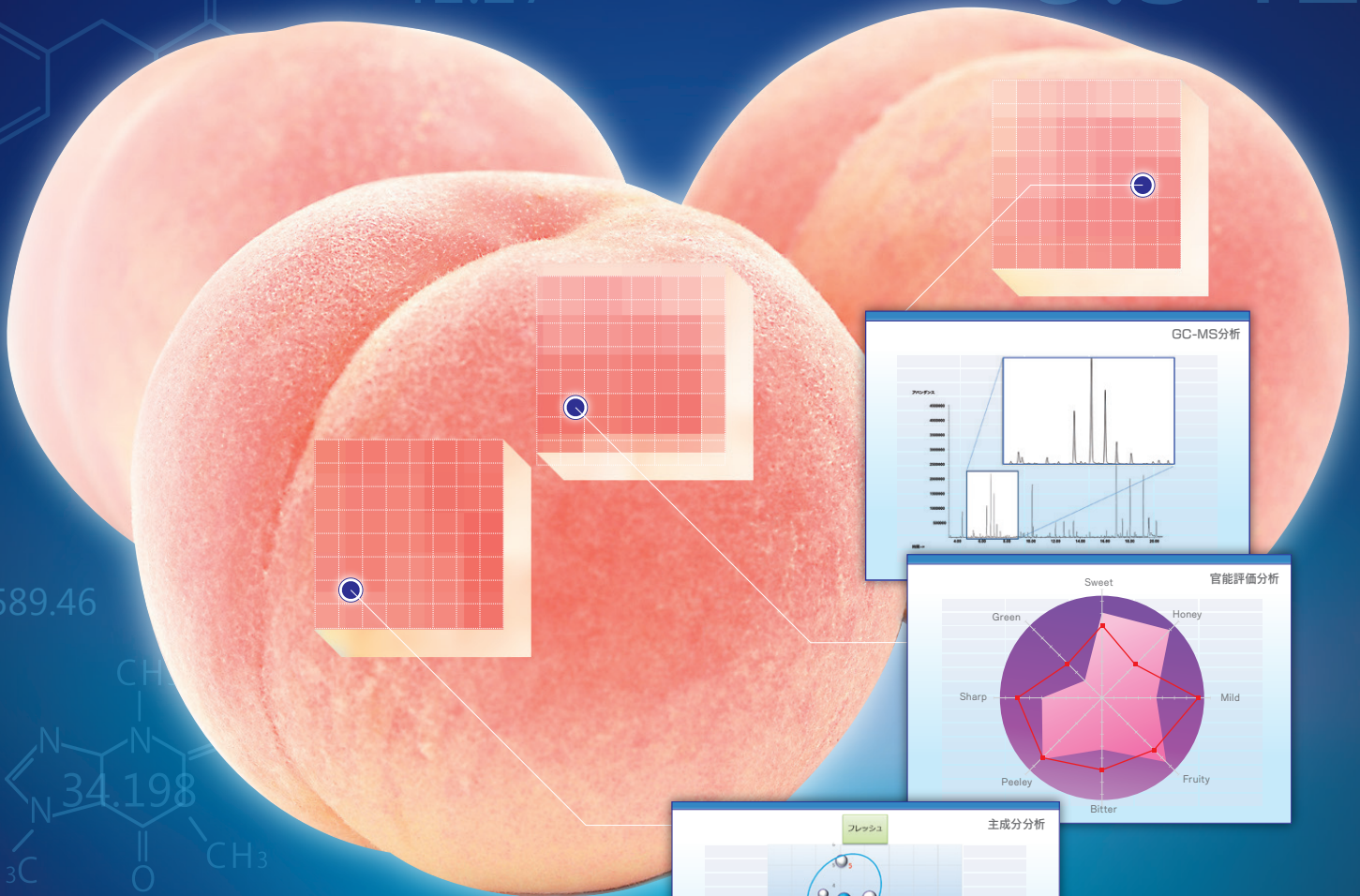


New

# コアフレーバー ピーチ

## 特長

- 1 ▶トレンド、定番品、どのタイプにもマッチするフレーバーです。
- 2 ▶市場商品の分析に基づいた科学的根拠のあるフレーバーです。
- 3 ▶当社品“アクセントフレーバー”シリーズとの併用がおすすめです。

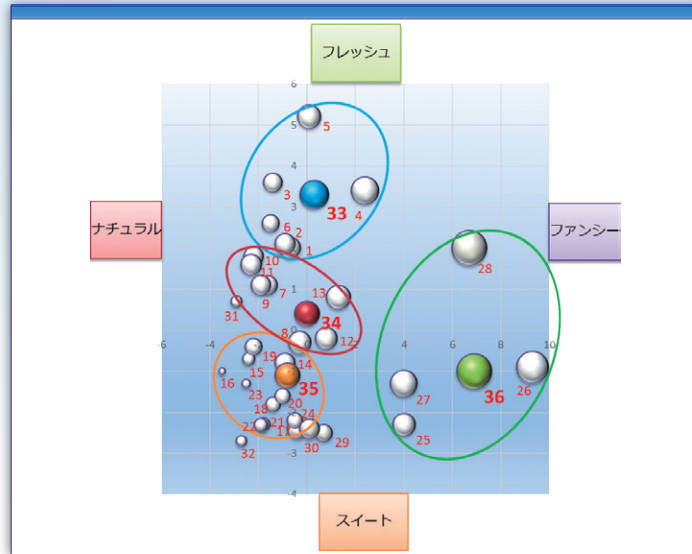


日本フレーバー工業株式会社

コアシリーズとはヒット商品の要素を核とした汎用性の高いフレーバーです。



ピーチフレーバー商品香気 主成分分析



分析対象サンプル

No.1	ウェルチ ピーチ100(アサヒ)
2	ウェルチシルキーピーチスパークリング(アサヒ)
3	いろはす 山梨県産 もも(コココーラ)
4	Gokuri ふんわりピーチ(サントリー)
5	なっちゃん! しゅわしゅわ白桃(サントリー)
6	ほろよい もも(サントリー)
7	ウェルチ ピーチ&ピーチ(アサヒ)
8	バヤリスとろけるももくちどけビュレ(アサヒ)
9	白桃香るおいしい水(ポッカサッポロ)
10	今日のくだもの 大満足 白桃(マルハニチロ)
11	フルティシエ ちょっと贅沢 完熟白桃(マルハニチロ)
12	クラッシュタイプの蒟蒻畑 もも味(マンナンライフ)
13	ラクラッシュ もも味(マンナンライフ)
14	カルピス 白桃&カルピス(アサヒ)
15	ミツルフーツサイダーピーチ(アサヒ)
16	ぜいたく三ツ矢長野県産 黄金桃(アサヒ)
17	Qoo わくわくピーチ(コココーラ)
18	不二家 ネクター(ポッカサッポロ)
19	すりおろし ピーチ(タカラ)
20	直搾り 国産もも(タカラ)
21	くだもの屋さん 白桃ゼリー(たらみ)
22	どっさり 白桃ゼリー(たらみ)
23	くだものいっぱいゼリー 白桃(フルボン)
24	蒟蒻畑 白桃ポジション(マンナンライフ)
25	ヘルシアスパークリング ピーチ(花王)
26	氷結 もも(キリン)
27	ネクターサーワ ピーチ(サッポロ)
28	ストロングゼロ 桃ダブル(サントリー)
29	果実の瞬間 国産白桃(アサヒ)
30	カルピスソーダ 白桃(アサヒ)
31	ティーハート ホワイト&イエローピーチ(AGF)
32	ごろっと白桃(たらみ)
33	コアフレーバー ピーチ 41177
34	コアフレーバー ピーチ 41178
35	コアフレーバー ピーチ 41179
36	コアフレーバー ピーチ 41180

フレーバー  
タイプ

フレッシュタイプ

コアフレーバー  
ピーチ  
41177

特にニアウォーター、炭酸に相性が良く、果汁感のあるフレッシュタイプ。

バランスタイプ

コアフレーバー  
ピーチ  
41178

特にゼリー、濃厚なベースに相性が良く繊維感のあるバランス調整タイプ。

スイートタイプ

コアフレーバー  
ピーチ  
41179

幅広いベースとの相性が良く、果肉感のあるスイートタイプ。

ファンシータイプ

コアフレーバー  
ピーチ  
41180

試作検討に  
あたって

サービス  
体制

特にRTDとの相性が良く、トップを重視したファンシータイプ

1. 0.05%~0.08%の推奨添加率で1品で味の土台作りが可能です。
2. ご要望に応じ、よりターゲットサンプルに近づける事、一方で市販品との差別化を行う事も可能です。

1. バランス調整・力価アップの対応可能です。
2. ご使用用途へのご質問はお気軽に。すぐにお答え致します。
3. ご希望の条件での経時・耐久性テストを行います。



※掲載されている商品および会社の名称は、各社の商標または登録商標です。

●お問い合わせは



日本フレーバー工業株式会社  
NIPPON FLAVOUR KOGYO CO.,LTD.  
<http://www.nfk-group.co.jp>

日本フレーバー工業株式会社 東京本社 営業部  
〒108-0074  
東京都港区高輪2丁目18番10号 高輪泉岳寺駅前ビル10F  
TEL:03-3447-0521 FAX:03-3447-4797

日本フレーバー工業株式会社 三田工場 営業部  
〒669-1339  
兵庫県三田市テクノパーク 21-8  
TEL:079-568-7570 FAX:079-560-7522